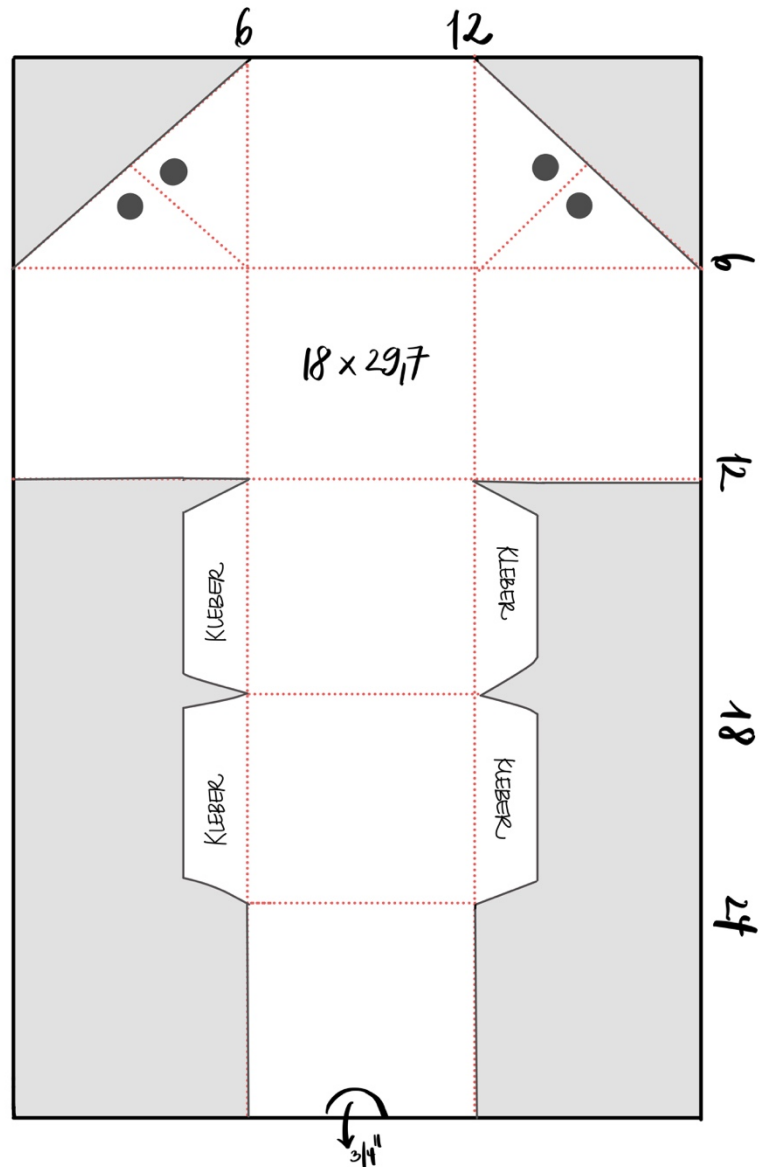


Box mit Strohalm-Verschluss

ANLEITUNG

- (1) Für die Box ein Stück Farbkarton Pfirsich Pur mit der Größe 18 x 29,7 cm (volle A4-Länge) zuschneiden und nach Plan falzen, schneiden bzw. kleben. Nicht auf die Griffmulde zum leichteren öffnen vergessen.
- (2) Für den Verschluss oben links und rechts in die Dreiecke ein Loch stanzen (muss eventuell mehrmals gestanzt werden, damit der Strohalm Platz hat).
- (3) Für die Banderole aus Designerpapier in Pfirsich Pur einen Streifen mit 5,2 cm Breite zurecht schneiden. 1 cm zum besseren Kleben reinfalzen, an der Kante anlegen und anschließend um die Box „wickeln“ und an den Ecken festdrücken.
- (4) Mit dem Stempelset **Perfekt verpackt** den Kreis gestalten und anschließend mit der 2"-Stanze ausstanzen.
- (5) Den Kreis mit Dimensionals festkleben und den Strohalm mit Bändern verzieren. Fertig 😊



Stempel: Perfekt verpackt (S. 159)

Papier: Farbkarton A4 Pfirsich Pur (S. 16), Designerpapier-Block In Color 2016 – 2018 (S. 174), Farbkarton A4 Flüsterweiß (S. 170)

Tinte: Pfirsich Pur (S. 169), Bermudablau (S. 171)

Sonstiges: Papierschneider (S. 189), Stanz- und Falzbrett für Umschläge (S. 184), Stanze 2 Zoll + 3/4 Zoll Kreis (S. 187), Rüschenband in Pfirsich Pur (S. 178), Kleber (S. 182)